

Intersurgical

Absorbants de Dioxyde de Carbone

Le choix complet



SmartCan™

La Pyramid™



Le Drum™

IS Can™



AbCan™

Édition 6

Gamme d'absorbants Intersurgical

La plus haute qualité, le plus large choix

Intersurgical offre un choix d'absorbants de qualité médicale et de chaux sodée standard pour couvrir tous les besoins cliniques. LoFloSorb™, Spherasorb™ et Intersorb Plus™ sont des produits de haute qualité, développés pour délivrer à l'utilisateur une constance dans les performances. Intersurgical s'engage à offrir cette qualité, avec des solutions innovantes et le plus large choix possible.

Notre gamme d'absorbants, entièrement développée en interne, est différente des autres marques. Nos conditions de fabrication permettent un contrôle total de tous les aspects, depuis la conception et la formulation jusqu'à la production. Toute notre expertise technique est en œuvre pour vous offrir à chaque fois un produit sûr et de haute qualité.

Priorité à la sécurité

L'importance de bien choisir son absorbant

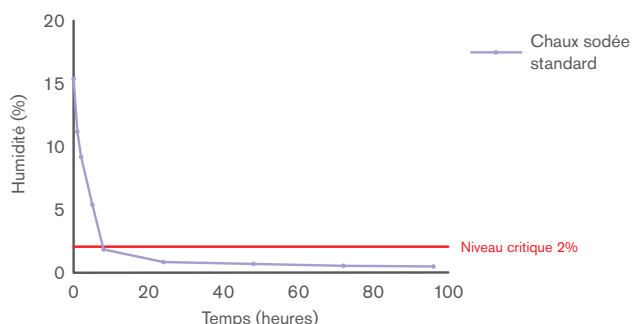
Les chaux sodée standard ont été utilisées depuis de nombreuses années au sein des circuits d'anesthésie avec réinhalation et ont prouvé leur bénéfice. Cependant, certaines conditions de sécurité ont été soulevées.

Il existe un risque très faible, mais réel, d'assèchement de l'absorbant. Dans un tel cas, il y a un potentiel d'interaction non-voulue entre un absorbant sec et les anesthésiques volatils conduisant à la dégradation des produits chimiques et à la production de chaleur.

Spherasorb et LoFloSorb ont été spécifiquement développées pour répondre à ces préoccupations et offrir des conditions de sécurité supplémentaires par rapport aux chaux sodées standard.

Des débits prolongés d'oxygène sec à un nombre de litre par minute peuvent fortement assécher les absorbants.

Courbe d'assèchement. 400g d'absorbant. Débit d'oxygène à 8 L/min (0% HR). Chaux sodée standard.



Les points suivants sont à prendre en considération :

- Ces incidents sont très rares.
- Des réactions apparaissent uniquement quand l'absorbant est excessivement sec. Ce sont les hydroxydes alcalins (Hydroxyde de Potassium et Hydroxyde de Sodium) contenus dans l'absorbant qui réagissent avec les anesthésiques volatils.
- Un usage normal en anesthésie ne cause pas d'assèchement excessif. Des études diverses révèlent qu'il y a eu peu d'incidents reportés durant une anesthésie au cours des dernières années.
- La recherche et les observations issues de l'utilisation quotidienne suggèrent fortement que seuls des débits prolongés d'oxygène/air sec à un nombre de L/min durant une période de non-utilisation causent un assèchement excessif.
- La formule chimique d'un absorbant a une influence sur la réaction potentielle avec les anesthésiques volatils, mais seulement si un assèchement excessif est déjà apparu.
- De rares cas sont apparus durant lesquels un dégagement de chaleur a causé une élévation exponentielle de la température de quelques centaines de degrés centigrade. Des réactions à cette température provoquent la génération et l'ignition de gaz hydrogène. Ces rares cas connus de dégagement de chaleur apparaissent uniquement avec l'Hydroxyde de Potassium contenu dans les absorbants, désormais bien moins répandus. Il ne semble pas se produire de dégagement de chaleur avec l'Hydroxyde de Sodium contenu dans les absorbants.
- Des absorbants standard à 3% d'Hydroxyde de Sodium excessivement secs peuvent également réagir avec les anesthésiques volatils, cependant, un plus haut niveau d'assèchement est requis et moins de chaleur et de produits dégradés sont générés.

Composition de nos produits

	Spherasorb™	LoFloSorb™	Intersorb Plus™	Autres chaux sodées traditionnelles
Hydroxyde de Calcium	93.5%	92.5%	97%	97%
Hydroxyde de Sodium	1.5%	Nul	3%	3%
Silice Synthétique/amorphe	Nul	7.5%	Nul	Nul
Zéolite	5%	Nul	Nul	Nul
Indicateur coloré	0.03%	0.03%	0.03%	0.03%



A noter : Le tableau ci-dessus indique les constituants secs. Tous nos absorbants contiennent entre 13 et 17% d'eau.

Il est conseillé d'associer au changement de couleur un monitoring du Dioxyde de Carbone. L'absorption du Dioxyde de Carbone est une réaction exothermique. Tous les absorbants génèrent de la chaleur, particulièrement s'ils sont exposés à des niveaux de Dioxyde de Carbone au dessus de la normale.

Informations de sécurité

Tous les absorbants de Dioxyde de Carbone Intersurgical sont classés comme irritants, selon la Réglementation (EC) No. 1272/2008 [CLP].

Ils contiennent tous moins de 4% d'Hydroxyde de Sodium et ne sont sujets à aucune restriction de transport.

Ils ne sont ni soumis au règlement ADR selon la disposition spéciale 62, ni au règlement IATA selon la disposition spéciale A16.

H315 : Provoque une irritation cutanée

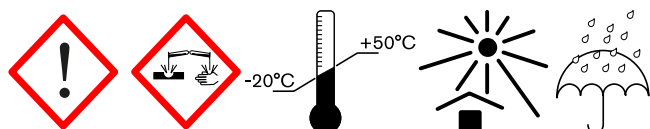
H318 : Provoque des lésions oculaires graves

P280 : Porter des gants de protection/des vêtements de protection/un équipement de protection des yeux/du visage

P302/P352 : EN CAS DE CONTACT AVEC LA PEAU : laver abondamment à l'eau

P305/351/338 : EN CAS DE CONTACT AVEC LES YEUX : Rincer avec précaution à l'eau pendant plusieurs minutes. Enlever les lentilles de contact si la victime en porte et si elles peuvent être facilement enlevées. Continuer à rincer.

P332/313 : En cas d'irritation cutanée : Demander un avis médical/Consulter un médecin



Engagés à réduire notre impact environnemental

Intersurgical s'est engagé à réduire l'impact environnemental de ses produits et services en adoptant un Système de Management Environnemental, certifié selon la norme internationale ISO 14001:2015. Nous suivons ce cadre pour établir et assurer une approche durable tout au long de nos activités et du cycle de vie de nos produits. La conception et la production de Spherasorb suivent cette démarche en recyclant les sous-produits en Chaux Sodée utilisable, réduisant ainsi les déchets industriels au minimum. De plus, la conception spécifique de Spherasorb assure une capacité et une longévité maximales d'utilisation en diminuant la quantité requise utile, réduisant ainsi davantage le coût et l'impact environnemental des déchets.



Qu'est-ce que Spherasorb™?

Une chaux sodée unique de qualité médicale spécifiquement conçue pour un usage clinique

Spherasorb jouit d'un long historique d'utilisation en anesthésie et répond aux exigences des Pharmacopées Américaines et Britanniques. La formule chimique de Spherasorb a été spécifiquement conçue pour garantir une protection complète d'utilisation dans un environnement médical tout en maintenant une capacité d'absorption de CO₂ la plus élevée possible.

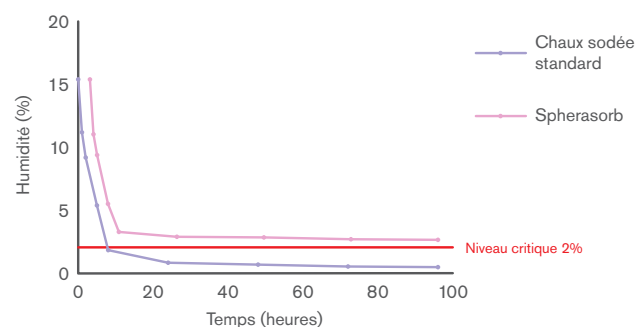


Caractéristiques et avantages :

- Seulement 1.5% d'Hydroxyde de Sodium. Moins qu'une chaux sodée standard
- Zéolite pour réduire le risque d'assèchement. Aucun autre absorbant ne contient de zéolite
- Spherasorb est composé de sphères de 3–4mm traitées pour minimiser la formation éventuelle de poussière. Sa forme homogène permet un tassement de lit régulier améliorant les caractéristiques d'écoulement du débit à travers l'absorbant et de ce fait une absorption plus efficace du CO₂

Des tests indépendants ont démontré que la formule unique de Spherasorb réduisait significativement le risque d'assèchement et de réactions comme un dégagement de chaleur en présence d'agents anesthésiques volatils. Spherasorb dépasse les exigences de la Pharmacopée Américaine (USP).

Courbe d'assèchement. 400g d'absorbant. Débit d'oxygène à 8L/min (0% HR). Spherasorb vs chaux sodée standard.



Qu'est-ce que LoFloSorb™?

Un absorbant de CO₂ unique de qualité médicale sans Hydroxyde alcalin

LoFloSorb jouit d'un long historique d'utilisation en anesthésie et répond aux exigences des Pharmacopées Américaines et Britanniques. LoFloSorb élimine le risque de réactions avec les agents anesthésiques volatils.

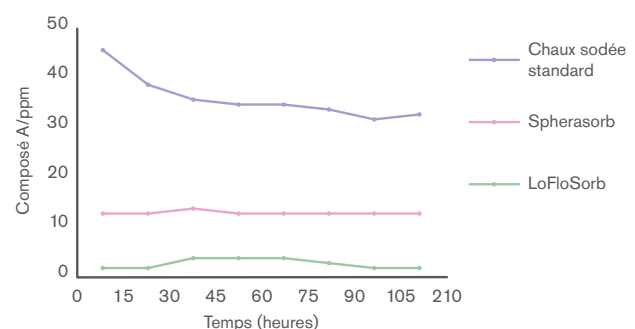
Caractéristiques et avantages :

- LoFloSorb ne contient ni Hydroxyde de Potassium ni Hydroxyde de Sodium. De ce fait LoFloSorb ne contient aucune base forte pouvant réagir avec les agents anesthésiques volatils
- LoFloSorb est composé de sphères de 3–4mm traitées pour minimiser la formation éventuelle de poussière. Sa forme homogène permet un tassement de lit régulier améliorant les caractéristiques d'écoulement du débit à travers l'absorbant
- LoFloSorb offre un virage de couleur stable de vert à violet. Ceci offre une garantie contre l'utilisation par mégarde de produit épuisé à la place de produit frais

En raison de l'absence d'Hydroxyde alcalin, LoFloSorb dure moins longtemps que Spherasorb ou d'autres chaux sodées standard. LoFloSorb répond aux exigences de la Pharmacopée Américaine (USP).



LoFloSorb élimine le risque de réaction avec Sevoflurane



Le composé A est une détérioration du Sevoflurane avec des absorbants secs. Des tests indépendants ont démontré que LoFloSorb éliminait le risque de réaction avec le Sevoflurane et autres agents anesthésiques volatils.

Qu'est-ce que Intersorb Plus™?

Intersorb Plus est un absorbant de CO₂ traditionnel, constitué de petits cylindres poreux de 3mm de diamètre

Intersorb Plus convient pour un usage dans un circuit respiratoire d'anesthésie. Il est disponible en un indicateur coloré, de blanc à violet. L'épuisement d'Intersorb Plus est clairement indiqué par le changement de couleur.



Caractéristiques et avantages :

- Intersorb Plus est constitué de cylindres de 3mm de diamètre. Sa forme homogène permet une reconnaissance facile de l'Intersorb Plus
- Intersorb plus offre un changement de couleur de blanc à violet. Cette caractéristique offre une indication claire sur l'état de saturation de la chaux sodée

Intersorb Plus dépasse les exigences de la Pharmacopée Américaine (USP).

Absorbants de CO₂ - faites votre choix

Nos trois différentes qualités d'absorbants sont disponibles en diverses configurations pour convenir à toutes vos exigences. Ceci inclut un conditionnement en bidon ou sachet, en cartouche pré-remplie jetable ou bien encore en formats spécifiques.

Il est désormais facile de choisir son absorbant en ligne : www.intersurgical.fr/produits/anesthesie/absorbants-de-co2

Visitez notre site internet pour trouver le produit adapté à votre respirateur d'anesthésie.

Spherasorb™ une chaux sodée unique dans sa conception, développée pour un usage médical. La formule chimique de Spherasorb a été spécifiquement conçue pour répondre aux conditions d'utilisation exigées au sein du milieu médical.

LoFloSorb™ un absorbant de CO₂ unique dans sa conception, sans Hydroxyde alcalin. LoFloSorb élimine le risque de réactions avec les agents anesthésiques volatiles.

Intersorb Plus™ un absorbant de CO₂ traditionnel constitué de petits cylindres poreux de 3mm de diamètre. Intersorb Plus est uniquement disponible en bidon de 5 litres.



Remplissage manuel

Le Drum™

La Pyramid™

SmartCan™

AbCan™

IS Can™

Remplissage manuel

REF	Description	Contenance	Qté/bte
2179000	Intersorb Plus en bidon, couleur virant du blanc au violet	5L	2
2175000	Spherasorb en bidon, couleur virant du blanc au violet	5L	2
2173000	Spherasorb en sachet, couleur virant du blanc au violet	1kg	10
2178000	LoFloSorb en bidon, couleur virant du vert au violet	5L	2

Le Drum™

Absorbeur de dioxyde de carbone jetable pré-rempli 1kg

Le Drum d'Intersurgical est une cartouche pré-remplie d'1kg, simple d'utilisation et prête à l'emploi, conçue spécifiquement pour un usage clinique en anesthésie. Le Drum peut être utilisé avec toutes les machines d'anesthésie à simple ou double absorbeur acceptant les dimensions standards de cartouches pré-remplies.



Changement pratique et rapide de l'absorbant

Le Drum réduit le temps de manipulation nécessaire pour le remplissage et la vidange des granulés épuisés



Absorbants Intersurgical

Le Drum est disponible avec Spherasorb™ ou LoFloSorb™

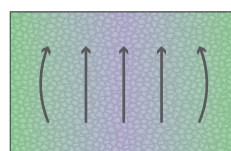
Conception unique avec déflecteur central et canaux de dispersion

Réduction de l'effet 'cheminée'

L'écoulement optimal des gaz se traduit par une meilleure utilisation des granulés de chaux sodée et un changement de couleur durable visible de l'extérieur.

Cartouche standard

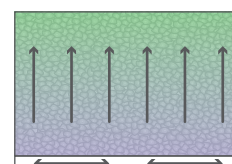
Effet cheminée



↑ ↑ ↑
Débit gazeux

Le Drum

Débit gazeux amélioré



↑ ↑ ↑
Débit gazeux

REF	Description	Qté/bte
2186000	Le Drum, cartouche d'absorbant de CO ₂ avec Spherasorb , couleur virant du blanc au violet	10
2188000	Le Drum, cartouche d'absorbant de CO ₂ avec LoFloSorb , couleur virant du vert au violet	10

La Pyramid™

Absorbeur de dioxyde de carbone jetable pré-rempli 1kg

La Pyramid est un absorbeur jetable simple d'utilisation spécialement développé pour un usage clinique en anesthésie afin d'absorber le dioxyde de carbone au sein du circuit respiratoire d'anesthésie. La Pyramid est compatible avec les respirateurs d'anesthésie Dräger® suivants, sous réserve qu'ils soient équipés de l'adaptateur CLIC™ : Fabius®, Julian®, Primus®, Zeus®, et Perseus®.

Il est impératif que l'utilisateur respecte les consignes d'utilisation du respirateur Dräger concerné, et se réfère aux consignes d'utilisation fournies avec chaque carton d'absorbeur Intersurgical Pyramid.



Capuchon hermétique

Protège l'absorbant de l'humidité et du dioxyde de carbone présent dans l'air

Remplacement facile et rapide

La Pyramid permet un remplacement aisé et sécurisé de l'absorbant car elle évite le remplissage manuel

Languette de positionnement

Pour l'adaptateur CLIC MX50090. Voir instructions d'utilisation

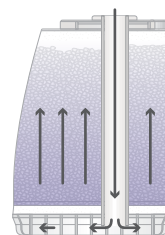
Pas d'émissions de poussière

Les filtres en mousse retiennent toute particule fine ou poussière dans la Pyramid pour prévenir leur passage dans le circuit respiratoire ou l'air ambiant



Absorption efficace du CO₂

La chambre de dispersion des gaz à la base de la Pyramid permet une répartition optimale du débit, résultant en une meilleure utilisation des granules de chaux sodée et un changement de couleur plus visible depuis l'extérieur.



REF	Description	Qté/bte
2191001	La Pyramid, absorbeur jetable de CO ₂ avec Spherasorb™ , couleur virant du blanc au violet	6
2193001	La Pyramid, absorbeur jetable de CO ₂ avec LoFloSorb™ , couleur virant du vert au violet	6

Dräger est une marque déposée de Drägerwerk AG & Co. KGaA. CLIC est une marque commerciale de Dräger Medical GmbH.

Fabius, Julian, Primus, Zeus et Perseus sont des marques déposées de Dräger Medical GmbH.

SmartCan™

Le SmartCan™ d'Intersurgical est un absorbeur jetable simple d'utilisation spécifiquement développé pour une utilisation clinique en anesthésie afin d'absorber le Dioxyde de Carbone circulant dans le système respiratoire d'anesthésie.

Le SmartCan est compatible avec les respirateurs d'anesthésie GE Healthcare® Carestation® 650™, Carestation® 620™, Carestation® 650c Pendant™ Carestation® 650c Wall Mount™ et Carestation 750™.



Remplacement rapide et facile

Le SmartCan permet un remplacement rapide de l'absorbant car il évite le remplissage manuel, ou le risque de contamination

Absorbants de qualité médicale

Pour une sécurité accrue avec les anesthésiques volatils

Capuchon étanche pour le stockage

Pas d'émission de poussière

Les filtres en mousse à faible résistance retiennent toute particule fine ou poussière dans le SmartCan pour prévenir leur passage dans le circuit respiratoire ou l'air ambiant

Absorption efficace du CO₂

La chambre de dispersion des gaz à la base du SmartCan permet une répartition optimale du débit à travers l'absorbant



REF	Description	Contenance	Qté/bte
2169001	SmartCan™ absorbeur de CO ₂ jetable avec Spherasorb , couleur virant du blanc au violet	1.6L	6
2169003	SmartCan™ absorbeur de CO ₂ jetable avec LoFloSorb , couleur virant du vert au violet	1.6L	6

GE Healthcare est une marque déposée de General Electric Company

Carestation est une marque déposée de Datex-Ohmeda, Inc. Datex-Ohmeda, Inc. est une société de General Electric Company

620, 650, 650c Pendant et 650c Wall Mount sont des marques commerciales de General Electric Company

AbCan™

L'AbCan™ d'Intersurgical est un absorbeur jetable simple d'utilisation spécifiquement développé pour une utilisation clinique en anesthésie afin d'absorber le Dioxyde de Carbone circulant dans le système respiratoire d'anesthésie.

L'AbCan est uniquement compatible avec les ventilateurs d'anesthésie Getinge® (anciennement Maquet®), Flow-i™ C20, C30, C40, Flow-c™ et Flow-e™.



Remplacement rapide et facile

L'AbCan permet un remplacement rapide de l'absorbant car il évite le remplissage manuel, ou le risque de contamination

Capuchon étanche pour le stockage

Pas d'émission de poussière

Les filtres en mousse à faible résistance retiennent toute particule fine ou poussière dans l'AbCan pour prévenir leur passage dans le circuit respiratoire ou l'air ambiant

Absorbants de qualité médicale

Pour une sécurité accrue avec les anesthésiques volatils

Absorption efficace du CO₂

La chambre de dispersion des gaz à la base de l'AbCan permet une répartition optimale du débit à travers l'absorbant



REF	Description	Contenance	Qté/bte
2199001	AbCan™ absorbeur de CO ₂ jetable avec Spherasorb , couleur virant du blanc au violet	1.1L	6
2199003	AbCan™ absorbeur de CO ₂ jetable avec LoFloSorb™ , couleur virant du vert au violet	1.1L	6

Getinge est une marque déposée de Getinge AB. Maquet est une marque déposée de Maquet GmbH.

Flow-i, Flow-c et Flow-e sont des marques commerciales de Maquet Critical Care AB.

IS Can™

Absorbeur de dioxyde de carbone jetable pré-rempli 1kg

Pour les utilisateurs ayant opté pour un dispositif pré-rempli, l'IS Can est une cartouche jetable d'absorbant de Dioxyde de Carbone offrant un minimum de manipulation pour permettre un remplacement aisé. L'IS Can est compatible avec les respirateurs d'anesthésie GE Healthcare® suivants : Aisys®, Aespire®, Avance® mais également GE® ADU™.



Remplacement facile et rapide

L'IS Can permet un remplacement rapide de l'absorbant car il évite le remplissage manuel, ou le risque de contamination



Pas d'émissions de poussière

Les filtres en mousse retiennent toute particule fine ou poussière dans l'IS Can pour prévenir leur passage dans le circuit respiratoire ou l'air ambiant

Absorption efficace du CO₂

La chambre de dispersion des gaz à la base de l'IS Can permet une répartition optimale du débit, résultant en une meilleure utilisation des granules de chaux sodée

REF	Description	Qté/bte
2196000	IS Can, absorbeur jetable de CO ₂ avec Spherasorb™ , couleur virant du blanc au violet	6
2198000	IS Can, absorbeur jetable de CO ₂ avec LoFloSorb™ , couleur virant du vert au violet	6

Guide de compatibilité Dräger®

Machine	Sachet/bidon	Le Drum™	La Pyramid™	IS Can™	AbCan™	SmartCan™
Atlas® avec adaptateur CLIC™	-	-	✓	-	-	-
Atlas® à remplissage manuel	✓	-	-	-	-	-
Perseus® avec adaptateur CLIC™	-	-	✓	-	-	-
Perseus® à remplissage manuel	✓	-	-	-	-	-
Zeus® avec adaptateur CLIC™	-	-	✓	-	-	-
Zeus® à remplissage manuel	✓	-	-	-	-	-
Primus®/Apollo® avec adaptateur CLIC™	-	-	✓	-	-	-
Primus®/Apollo® à remplissage manuel	✓	-	-	-	-	-
Fabius Tiro® avec adaptateur CLIC™	-	-	✓	-	-	-
Fabius Tiro® à remplissage manuel	✓	-	-	-	-	-
Fabius® GS avec adaptateur CLIC™	-	-	✓	-	-	-
Fabius® GS à remplissage manuel	✓	-	-	-	-	-
Fabius® CE avec adaptateur CLIC™	-	-	✓	-	-	-
Fabius® CE à remplissage manuel	✓	-	-	-	-	-
Julian® avec adaptateur CLIC™	-	-	✓	-	-	-
Julian® à remplissage manuel	✓	-	-	-	-	-
Cicero™ avec adaptateur CLIC™	-	-	✓	-	-	-
Cicero™ à remplissage manuel	✓	-	-	-	-	-
Cato® avec adaptateur CLIC™	-	-	✓	-	-	-
Cato® à remplissage manuel	✓	-	-	-	-	-
Narkomed® 2B	✓	✓	-	-	-	-
Narkomed® 4	✓	✓	-	-	-	-
Narkomed® GS	✓	✓	-	-	-	-
Narkomed® Mobile	✓	✓	-	-	-	-
Autres	✓	-	-	-	-	-

Guide de compatibilité Getinge® (anciennement Maquet®)

Machine	Sachet/bidon	Le Drum™	La Pyramid™	IS Can™	AbCan™	SmartCan™
Flow-i, Flow-C, Flow-e	-	-	-	-	✓	-
Flow-i, Flow-C, Flow-e à remplissage manuel	✓	-	-	-	-	-

Atlas, Perseus, Zeus, Primus, Apollo, Fabius Tiro, Fabius, Julian et Cato sont des marques déposées de Dräger Medical GmbH. Narkomed est une marque déposée de Dräger Medical, Inc. Cicero et CLIC sont des marques commerciales de Dräger Medical GmbH. Dräger est une marque déposée de Drägerwerk AG & Co. KGaA. Maquet est une marque déposée de Maquet GmbH. Getinge est une marque déposée de Getinge AB. KION est une marque déposée de Maquet Critical Care AB. FLOW est une marque commerciale de Maquet Critical Care AB.

Guide de compatibilité Mindray®

Machine	Sachet/bidon	Le Drum™	La Pyramid™	IS Can™	AbCan™	SmartCan™
EX65	✓	✓	-	-	-	-
A4	✓	✓	-	-	-	-
A5	✓	✓	-	-	-	-
A7	✓	✓	-	-	-	-
A9	✓	✓	-	-	-	-

Guide de compatibilité autres fabricants

Machine	Sachet/bidon	Le Drum™	La Pyramid™	IS Can™	AbCan™	SmartCan™
Autres machines	Selon modèle	Selon modèle	Selon modèle	Selon modèle	-	-

Guide de compatibilité Spacelabs®

Machine	Sachet/bidon	Le Drum™	La Pyramid™	IS Can™	AbCan™	SmartCan™
ARKON®	Selon modèle	-	✓	-	-	-
Focus™	✓	✓	-	-	-	-
Frontline™	✓	✓	-	-	-	-
Sirius™	✓	✓	-	-	-	-
Autres	✓	Selon modèle	-	-	-	-

Guide de compatibilité Penlon®

Machine	Sachet/bidon	Le Drum™	La Pyramid™	IS Can™	AbCan™	SmartCan™
A100™	✓	✓	-	-	-	-
SP100™	✓	✓	-	-	-	-
SP200™	✓	✓	-	-	-	-
Autres	✓	Selon modèle	-	-	-	-
Autres fabricants	Selon modèle	Selon modèle	Selon modèle	Selon modèle	-	-

Mindray est une marque déposée de Shenxhen Mindray Bio-Medical Electronics Co., Ltd. Spacelabs et ARKON sont des marques déposées de Spacelabs Healthcare, LLC. Focus, Frontline et Sirius sont des marques commerciales de Spacelabs Healthcare, LLC. Penlon est une marque déposée de Penlon Limited. A100, SP100 et SP200 sont des noms commerciaux de Penlon Limited.

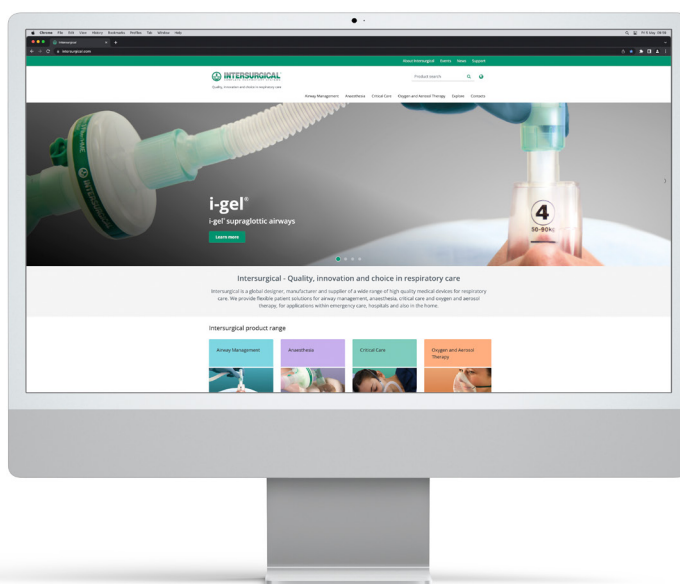
Guide de compatibilité GE Healthcare®

Machine	Sachet/bidon	Le Drum™	La Pyramid™	IS Can™	AbCan™	SmartCan™
Aisys® avec cartouche pré-remplie jetable	-	-	-	✓	-	-
Aisys® avec cartouche réutilisable	✓	-	-	✓	-	-
Avance® avec cartouche pré-remplie jetable	-	-	-	✓	-	-
Avance® avec cartouche réutilisable	✓	-	-	✓	-	-
Aespire® avec cartouche pré-remplie jetable	-	-	-	✓	-	-
Aespire® avec cartouche réutilisable	✓	-	-	✓	-	-
ADU avec cartouche pré-remplie jetable	-	-	-	✓	-	-
ADU avec cartouche réutilisable	✓	-	-	✓	-	-
Aestiva®	✓	✓	-	-	-	-
Excel®	✓	✓	-	-	-	-
Modulus™	✓	✓	-	-	-	-
GE® 620 Carestation	-	-	-	-	-	✓
GE® 620 Carestation à remplissage manuel	✓	-	-	-	-	-
GE® 650 Carestation	-	-	-	-	-	✓
GE® 650 Carestation à remplissage manuel	✓	-	-	-	-	-
GE® 650c Pendant	-	-	-	-	-	✓
GE® 650c Pendant à remplissage manuel	✓	-	-	-	-	-
GE® 650c Wall Mount	-	-	-	-	-	✓
GE® 650c Wall Mount à remplissage manuel	✓	-	-	-	-	-
GE® 750c	-	-	-	-	-	✓
GE® 750c à remplissage manuel	✓	-	-	-	-	-
Autres	✓	Selon modèle	-	-	-	-

Aisys, Avance, Aespire, Aestiva et Excel sont des marques déposées de Datex-Ohmeda, Inc. Modulus est une marque commerciale de Datex-Ohmeda, Inc. Datex-Ohmeda, Inc. est une société de General Electric. GE Healthcare est une marque déposée de General Electric Company.

Visitez notre site internet

Visitez notre nouveau site internet pour en apprendre davantage ou obtenir une assistance sur nos produits et services. Le site regroupe toutes nos documentations commerciales, vidéos des produits, littérature scientifique, affiches, et plus encore. Pour toute demande, veuillez nous contacter.



Interagir avec nous



www.intersurgical.fr

Intersurgical dans le monde

Si vous ne trouvez pas ce que vous cherchez, ou si vous souhaitez passer une commande, veuillez contacter notre filiale locale (détails ci-dessous). Pour toute autre demande internationale veuillez appeler le service clients au +44 (0)118 965 6300, adresser un mail à info@intersurgical.com ou trouver notre distributeur local sur www.intersurgical.com/distributors



Royaume-Uni

+44 (0)118 9656 300
info@intersurgical.co.uk



Australie

+61 (0)2 8048 3300
info@intersurgical.com.au



Belgique

+32 5 2456991
info@intersurgical.be



Brésil

+55 (11) 2844-8461
info@intersurgical.com.br



Canada

+1 905 319 6500
info@intersurgical.ca



Chine

+86 519 69817000
lingjun@intersurgical-cn.com



Colombie

+57 1 742 5161
info@intersurgical.co



République Tchèque

+420 272 911 814
info@intersurgical.cz



Danemark

+45 28 69 80 00
info@intersurgical.dk



France

+33 (0)1487 67230
info@intersurgical.fr



Allemagne

+49 2241 311063
info@intersurgical.de



Irlande

+353 (0)1 4688230
info@intersurgicalinc.ie



Italie

+39 0535 20836
info@intersurgical.it



Japon

+81 (0)3 6863 4359
info@intersurgical.co.jp



Lituanie

+370 3876 6611
info@intersurgical.lt



Luxembourg

+32 5 2456991
info@intersurgical.be



Mexique

+52 442 628 6251
info@intersurgical.mx



Pays-Bas

+31 413 243 860
info@intersurgical.nl



Norvège

+47 69265050
info@intersurgical.no



Philippines

+632 8204124
info@intersurgical.ph



Portugal

+351 219 108 550
info@intersurgical.pt



Russie

+7 495 7716809
info@intersurgical.ru



Afrique du Sud

+27 (0)11 444 7968
info@intersurgical.co.za



Espagne

+34 916 657 315
info@intersurgical-es.com



Suède

+46 8 514 30 600
info@intersurgical.se



Taiwan

+886 4 2380 5430
info@intersurgical.com.tw



Turquie

+90 216 468 88 28
info@intersurgical.com.tr



Etats-Unis

+1 315 4512 900
support@intersurgicalinc.com

Intersurgical

7 bis, Rue Pelloutier, CS 1 1064 Croissy-Beaubourg
77435 Marne-La-Vallée Cedex 2
France

T: +33 (0)1 48 76 72 30

info@intersurgical.fr
www.intersurgical.fr



Distributeur :

www.intersurgical.com/distributors